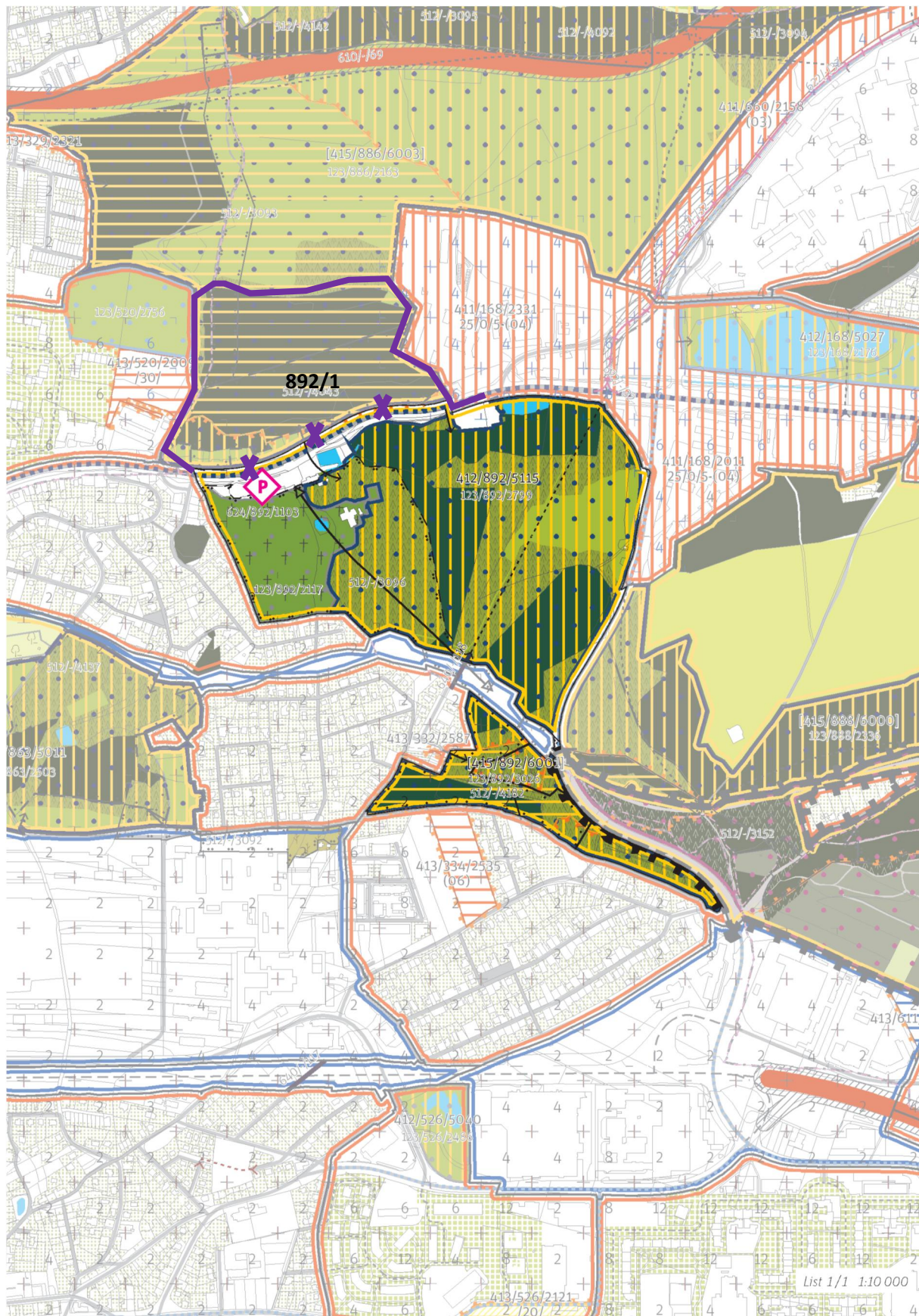


Přehledový list připomínek v lokalitě 892 / Přírodní památka Kalvárie v Motole

	KATEGORIE PŘIPOMÍNKY	SPECIFIKACE
✓	Změna zařazení lokality	Zastavitelnost
	Změna regulativů lokality	
✓	Změna grafické části hlavního výkresu	Změna hranice
✓	Ochrana zeleně	Přičlenění severního svahu údolí PP Kalvárie
	Ochrana veřejného vybavení a infrastruktury	
	Jiné	
	Probíhající změna/úprava ÚPn	
	Podnět občanů	



892/1**Úprava hranice území s lokalitou č. 886/Motolský háj. Tato připomínka je zásadní.**

Odůvodnění: Do lokality by se přiřlenil svah na severní straně údolí, který je součástí lokality 886/Motolský háj, a obě části PP Kalvárie v Motole by se tak dostaly do lokality stejného jména. Celé území by tak bylo homogennější – v Motolském háji by převážila plocha vyžadující zásadní transformaci a rozvoj (umístění Břevnovské radiály, sanace a rekultivace bývalé skládky/deponie, budování sport. ploch) a v „Kalvárii“ by byly cennější původní přírodní prvky – lesy, skály, vše spadající do struktury 13 – Parkový les, který by se měl z principu stát nestavební plochou.

892/2**Změnit lokalitu Zastavitelnou nestavební na Nezastavitelnou typu (13) Parkový les (návrh N (13) / R [T]). Tato připomínka je zásadní.**

Odůvodnění: Lokalita představuje lesopark bez staveb a není žádný důvod definovat parkový les jako Zastavitelnou nestavební plochu. Jedná se o poměrně příkré zalesněné svahy (dle KN jde o plochy určené k plnění funkce lesa). Lokalita obsahující pouze lesopark by měla být nezastavitelná s možností pro ev. dovybavení mobiliářem (lavičky, osvětlení, odpadkové koše).